

# CATÁLOGO DO ITEM IMPORTADO

## Pleito de Inclusão de Ex-Tarifário

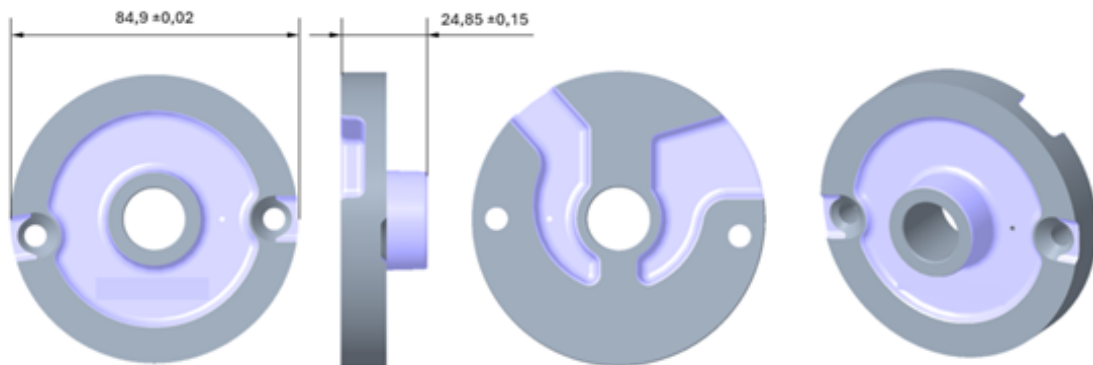
Número de Controle SDIC	NCM	Sugestão de descrição do ex-Tarifário
D178-23I	8708.40.90	Tampa da bomba de óleo; contendo liga de alumínio (EN AC-AISi9Cu3(Fe)-D-F) injetada sob alta pressão; com diâmetro externo de 84,9 mm (+- 0,02 mm), altura de 24,85 mm (+- 0,15 mm), peso líquido de 0,160 Kg (+- 0,040 Kg), paralelismo entre as faces de 0,06 mm, perpendicularidade de 0,05 mm, concentricidade de 0,03 mm, planicidade 0,05; para fabricação de transmissões manuais e automatizadas com capacidade de torque de entrada até 1500 Nm; com função de fechamento do conjunto de bomba de óleo de lubrificação dos componentes internos; com aplicação em caminhões.

### 1. Especificações técnicas detalhadas da autopeça

*(características quantitativas e qualitativas, por exemplo: dimensões, materiais de fabricação, especificações de trabalho/funcionamento [torque, potência, resistência, tensão, corrente, dureza, vazão, condutibilidade, temperatura etc.], características de hardware, software, características físicas, dentre outras inerentes a cada produto):*

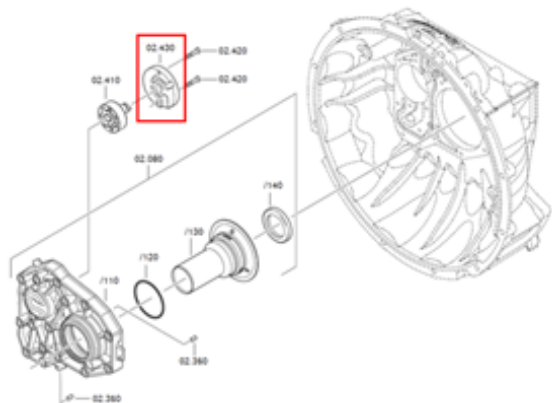
Diâmetro externo de 84,9 mm (+- 0,02 mm), altura de 24,85 mm (+- 0,15 mm), peso líquido de 0,160 Kg (+- 0,040 Kg), paralelismo entre as faces de 0,06 mm, perpendicularidade de 0,05 mm, concentricidade de 0,03 mm, planicidade 0,05

### 2. Imagens da autopeça importada e/ou desenho esquemático *(obrigatório conter as principais dimensões em milímetros):*



### 3. Aplicação do item importado *(em qual produto fabricado pela empresa pleiteante o item importado será incorporado).*

Aplicado em: transmissões manuais e automatizadas com capacidade de torque de entrada até 1500 Nm



Fechamento do conjunto de bomba de óleo de lubrificação dos componentes internos  
Veículo(s): caminhões

Fechamento do conjunto de bomba de óleo de lubrificação dos componentes internos  
Veículo(s): caminhões